

STACJA.SQL – moduły dodatkowe...

Moduł CZYTNIKA dowodów rejestracyjnych kodów 2D

- kopiowanie zawartości DR do okna badania technicznego, rozkodowanie PODRODZAJU (sic!) pojazdu – badania VAT,
- zdjęcia wybranych dokumentów (opcja w fazie testowania),
- cena zakupu modułu: 99 zł;
- proponowane urządzenie - Zebra DS4308-SR2D (699 zł),
**promocja ograniczona czasowo - możliwe rabaty do 10%,
możliwość przetestowania urządzenia.**



Moduł łączności z Klientem poprzez krótkie wiadomości tekstowe - SMS



- powiadamianie o terminach badań technicznych, o wszelakiego typu akcjach serwisowych, przypomnienie o końcu terminu usunięcia usterek, podziękowania za wizytę na SKP, składanie życzeń świątecznych, itp.,
- moduł pracuje w trybie automatycznym, na podstawie ustawień Stałych Systemowych;
- cena zakupu: od 0,10 zł/SMS + abonament miesięczny od 25 zł.

Moduł gromadzenia dodatkowej dokumentacji badań technicznych FOTO

- fotograficzna historia badania technicznego (podgląd raz dodanego zdjęcia będzie możliwy przy każdym badaniu wykonywanym dla danego pojazdu, np. skan dowodu rejestracyjnego, protokołu TDT czy zdjęcie pojazdu);
- cena zakupu: 99 zł.



Moduł danych identyfikacyjnych pojazdów KAT_DIP

- blisko 1.000.000 kompletnych Dokumentów Identyfikacyjnych Pojazdów (kopie dokumentów wysyłanych przez SKP do WK,

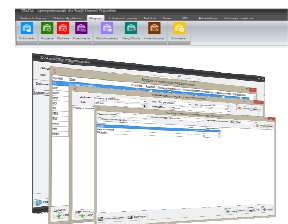


- dane techniczne pojazdów w formie kopii Dokumentów Identyfikacyjnych Pojazdów,
- wszystkie rodzaje pojazdów: motocykle, **motorowery**, samochody osobowe i **ciężarowe**, naczepy, ciągniki **rolnicze** i siodłowe, samochody **terenowe**, przyczepy campingowe ...
- cena zakupu: 199 zł.

Moduł gospodarki magazynowej MAGAZYN



- najważniejsze możliwości: tworzenie i korekta dokumentów magazynowych, wystawianie faktur, prowadzenie inwentaryzacji, stany i obroty magazynowe, historia operacji magazynowych, obsługa wielu magazynów;
- cena zakupu: 199 zł.



Istnieje możliwość przetestowania każdego z modułów.
Uruchomienie dodatkowych opcji wymaga kontaktu z naszą firmą.

Wszystkie kwoty podane w ofercie są cenami netto (23% podatku VAT).